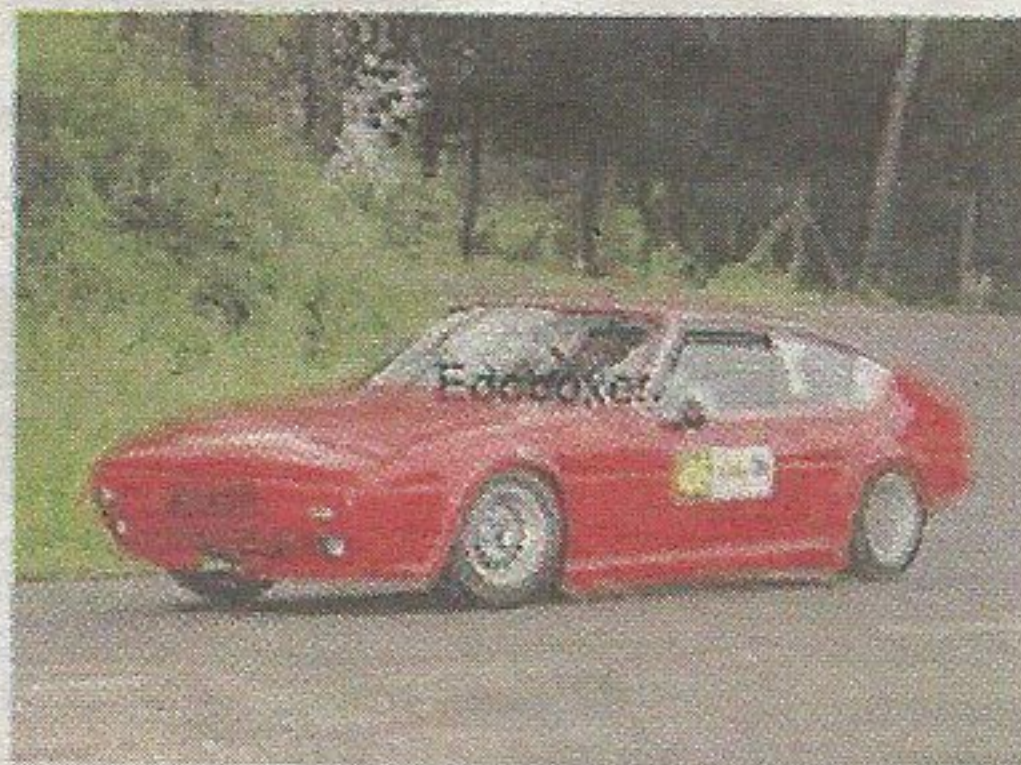


Automobilismo Tutto pronto per la prima edizione: il via sabato a Portoferraio «Elba Historic Race», rombano i motori

■ Portoferraio

TUTTO è pronto per la prima edizione dell'Elba Historic Race, manifestazione di regolarità turistica, valida per il Campionato Toscano Regolarità 2014, che si svolgerà con partenza il 31 maggio alle 17.30, da Portoferraio, all'Alto Fondale e arrivo alle 12 del 1° giugno a Portoferraio all'Hotel Airo-ne, a San Giovanni. L'organizzazione sarà curata dalla Scuderia Don Chisciotte di Livorno. Saranno molte le auto storiche e moderne partecipanti, che gareggeranno su un tracciato che si svilupperà nella parte est dell'Elba, solcando le leggendarie strade, del mitico rally di altri tempi, conosciuto in tutto il mondo.



ELBA Parata di auto storiche

LO SPETTACOLO prevede due tappe di Km 135 ciascuna, per un totale di km 270, una il sabato con partenza alle 17.30 ed una la domenica con inizio alle 09.30 da Portoferraio. Per ogni singola tappa sono previste 28 prove di precisione, rilevate al centesimo di se-

condo, per un totale complessivo, a fine gara, di 56 accertamenti. I controlli orari della partenza, per ogni auto, saranno al minuto.

IL PERCORSO di gara serpeggerà tra Portoferraio, Porto Azzurro, Capoliveri, Rio nell'Elba, Cavo, luoghi cari a Napoleone, percorsi dall'imperatore in varie occasioni. La verifica dei documenti e la consegna dei numeri di partecipazione, avverrà il 31 maggio dalle 9 alle 16.30, mentre l'esposizione di orari e ordine di partenza sarà alle 17. Il servizio Cronometraggio, come sempre, è affidato al Gruppo Crono Ligure e i capoposto sulle prove, saranno tutti Ufficiali di Gara licenziati CSAI.